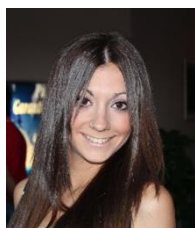


INFORMACIÓN PERSONAL



CRISTINA ROMERO RIQUELME

NIF: 48953044-M

Fecha de nacimiento: 26 de Septiembre de 1993

C/Torres Quevedo nº1 1ºA. HUELVA

TLF: 685400357

Correo electrónico: Cristina.riquelme93@hotmail.com

FORMACION ACADEMICA

- **Técnico en farmacia y parafarmacia.** IES José caballero, Huelva. 2017.
- **Título de Técnico en Atención Sociosanitaria.** IES Fuente Juncal, Huelva 2013.
- **Título de Técnico en Auxiliar de Enfermería.** IES Fuentepiña, Huelva. 2011.
- **Graduado en educación secundaria.** IES La Orden, Huelva. 2009.

EXPERIENCIA PROFESIONAL

- **Unidad de estancia diurna ANDRES PICON S.C.A**
Puesto: Auxiliar de Enfermería.
Duración: 18 de Marzo 2019 - Actualmente trabajando.
- **FARMACIA LOS ARCOS (PALOS DE LA FRONTERA)**
Puesto: Técnico farmacia y parafarmacia (prácticas de formación)
Duración: 18 de Septiembre 2017 - 18 de diciembre 2017.
- **ASOCIACION DE ENFERMOS DE ALZHEIMER (AFA HUELVA)**
Puesto: Técnico en Sociosanitario (Prácticas de formación)
Duración: Abril 2012 - Junio 2012.
- **ASILO STA.TERESA DE JORNET.**
Puesto: Auxiliar de enfermera (Prácticas de formación).
Duración: 29 de Noviembre 2010 - 27 de Enero, 2011.
- **HOSPITAL INFANTA ELENA (Traumatología y quirófano)**
Puesto: Auxiliar de enfermera (Prácticas de formación).
Duración: 28 de Septiembre 2010 - 25 de Noviembre, 2010.

OTROS DATOS DE INTERÉS

- ✓ Incorporación inmediata.
- ✓ Experiencia como animadora infantil.
- ✓ Carnet de conducir B