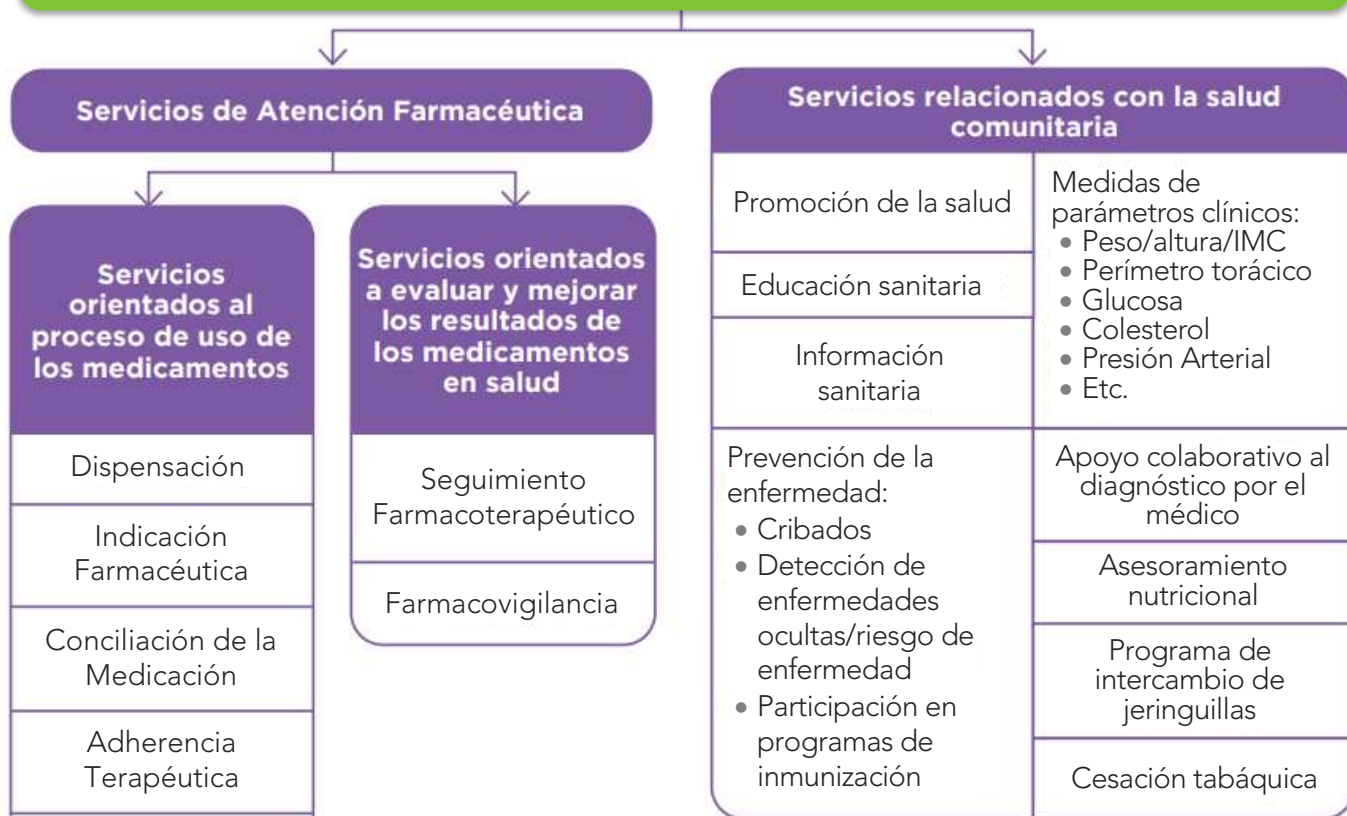


NOVIEMBRE 2021

SERVICIOS PROFESIONALES FARMACÉUTICOS ASISTENCIALES (SPFA)

Son actividades sanitarias prestadas desde la farmacia comunitaria (FC) por un farmacéutico que emplea sus competencias profesionales para la prevención de enfermedades y mejorar la salud de la población y la de los destinatarios de los medicamentos y productos sanitarios, desempeñando un papel activo en la optimización del proceso de uso y de los resultados de los tratamientos.

Servicios Profesionales Farmacéuticos Asistenciales de FC



La FC está evolucionando hacia el desarrollo e implantación de los SPFA centrados en el paciente que utiliza o necesita medicamentos y productos sanitarios.

- Beneficios para el paciente**
- **Mejora del Servicio** que recibe de su farmacia
 - **Disminuyen** significativamente los **PRM** (Problemas Relacionados con los Medicamentos), resolviendo o **previniendo RNM** (Resultados Negativos asociados a los Medicamentos)
 - Contribuye a la **mejora** en su **calidad de vida**

- Beneficios para el farmacéutico**
- Se asumen nuevas e importantes responsabilidades que permiten la evolución profesional y un mayor **reconocimiento profesional**
 - Favorece la participación en **equipos sanitarios multidisciplinares** facilitando vínculos entre el farmacéutico, el paciente y el resto de profesionales sanitarios
 - Mejora la **percepción social del farmacéutico** como profesional sanitario